

マンガで見る高橋衛歯科医院











インプラントの場合

噛み合わせも安定して、しっかり噛めるようになります。見た目もキレイで、自然になりますから、自分の歯と、見分けがつかないですよ！

ピンポイントで土台にネジ様のものを埋め込みそこに接合金具を内蔵した人工歯をつなげる

女性の場合、とくに見た目も気持ちにストレスになりますから、大事ですね。

ハイ、うちも、ちょっとゴタゴタしましたし...

でも、やさしくなったおかあさん、大好き！

そうですね、あげればキリがありませんが、インプラント治療をすることにより、大きな喜びが得られます。

ありがとうございます！
「ごい」ます！
希望が持てます！

「歯は命」
文字通り
なんです！！

おかあさんの場合、
この一本
だけなので、

インプラント治療が適切と判断してみましたが、いかがでしょうか？

歯茎

支えのため削った歯

ブリッジなんかとかなり違いますか？

抜けた歯の部分

支えのため削った歯

ブリッジ

ブリッジの場合

(支えにする為、健康な歯を削る)



手術は、ホントに安全なんですか？



術後の痛みや、腫れはありますが、痛み止めと、腫れ止めの薬を使いますので、症状は非常に軽度です。



もちろん！



では、インプラント治療をする上でのわからないことや、ご心配されていることも、おありでしょうか、その説明を...

例えば、インプラントを埋める手術が必要となってきますが...



痛いのイヤ〜っ！



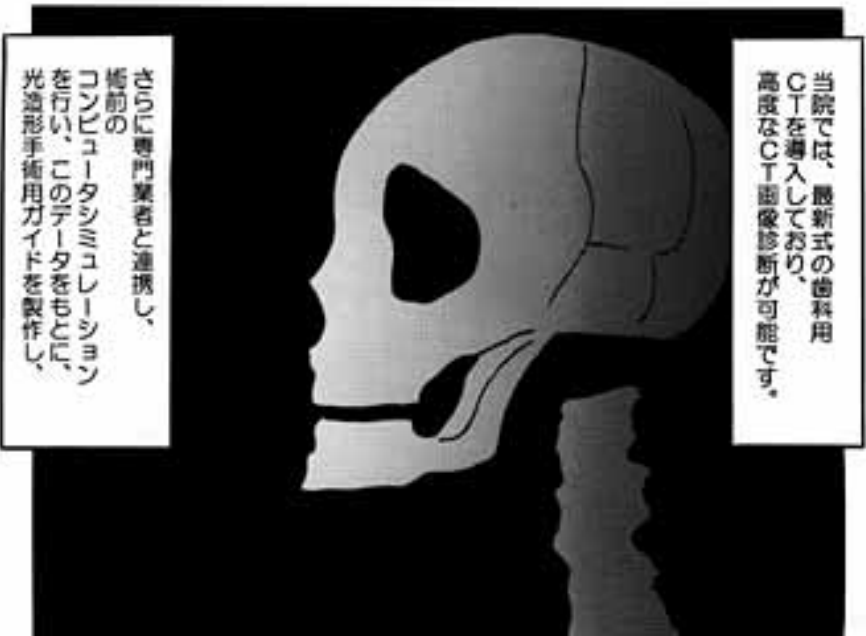
大丈夫。今からその説明ですよ。

当院では、麻酔の注射も含め、無痛治療を心がけています。痛くしませんから、心配しないでくださいネ！



さらに静脈内鎮静法という歯科麻酔専門医による、軽度な全身麻酔を行うと、痛みも恐怖も感じません。

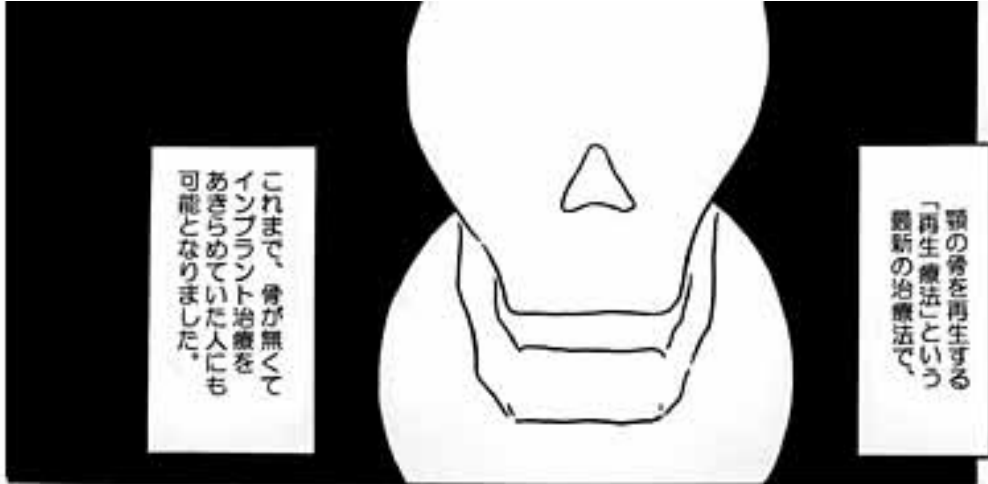
眠っているうちに手術が終了します。もちろん、通常通りの通院で日帰り手術です。大好評です！



当院では、最新式の歯科用CTを導入しており、高度なCT画像診断が可能です。

さらに専門業者と連携し、術前のコンピュータシミュレーションを行い、このデータをもとに、光造形手術用ガイドを製作し、





顎の骨を再生する
「再生療法」という
最新の治療法で、

これまで、骨が無くても
インプラント治療を
あきらめていた人にも
可能となりました。



そして、これは当院の
すごいところでもあります。
再生療法のための難しい
研修を修了し、多数の
症例実績を持っています。

難しい技術なので、
一般的にはあまり
行われていません。



土・日・祝日も
毎日診療しています。

患者様の利便性も
考え、いつでも
来院していただける
態勢を整えています。

なかなか
時間が作れずに、
通院が難しい
人だけども...



この説明は、
ワタシが、

もちろん、
インプラントを
得意とする
コーディネーター
が、
相談に応じます。



でも、先生
以外のスタッフ
の方や、設備
なんかは、
どうなんですか？



聞きにくいことや、
話にくいことなど、
何でも納得いくまで
ご説明させて
いただきます。

治療プランから、
治療費の相談、
治療中の説明も
します。



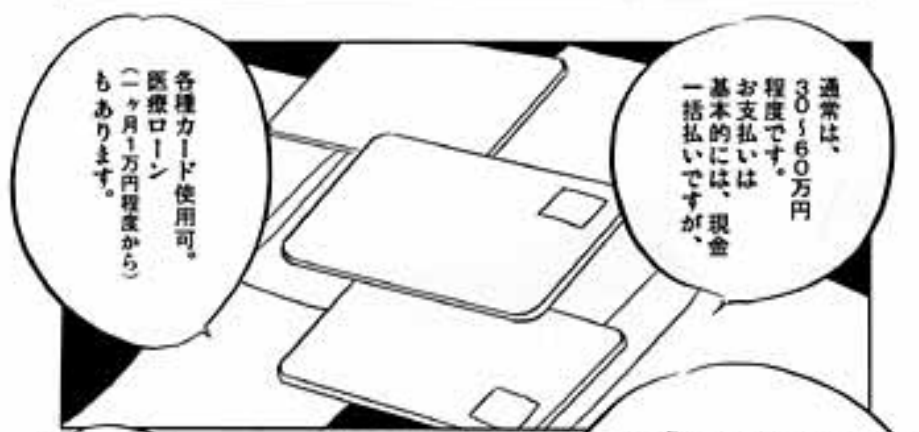
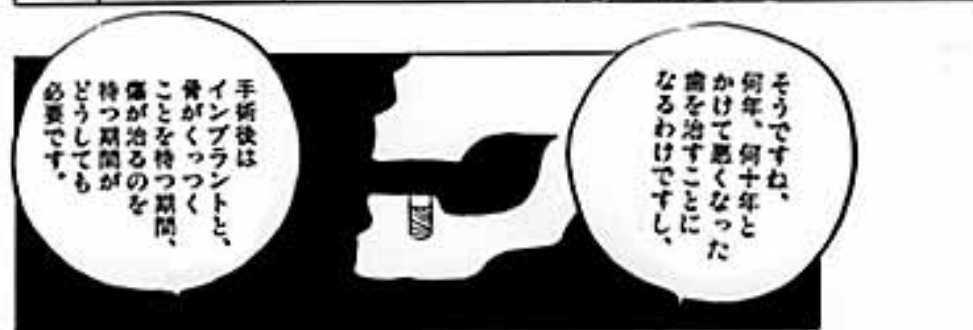
ところで、
骨が無くても
インプラントは
埋められるの？



はい。
大丈夫。



設備も、手術専用室を
設置し、最新式の手術用
顕微鏡、歯科用CTなどを
揃え、安全で、精度の高い
治療が受けられます。





よかったね!

我々の
目標で
あります。

治療が終了し、
最終的に、
患者様が心から
満足し、喜んで
いただけることが、



もちろん、
あります!

選択いただいた
インプラントの
タイプによって
異なりますが、
保証期間は、
3〜20年間と
なっています。



?



そして、
なんと
驚き!

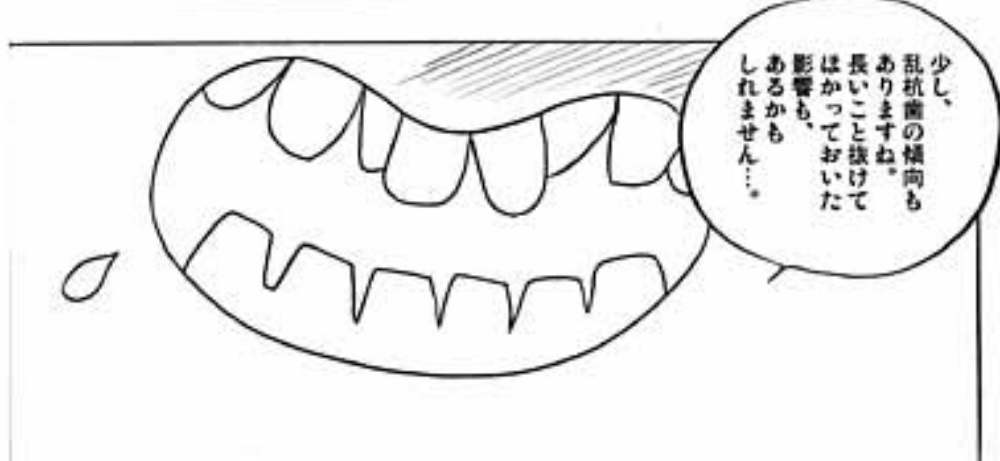
院長生存中!
という保証も
あります。
長生きする
予定です!



いえ、
奥様の場合、

ホッ

先生、
わたし、
人妻ですし



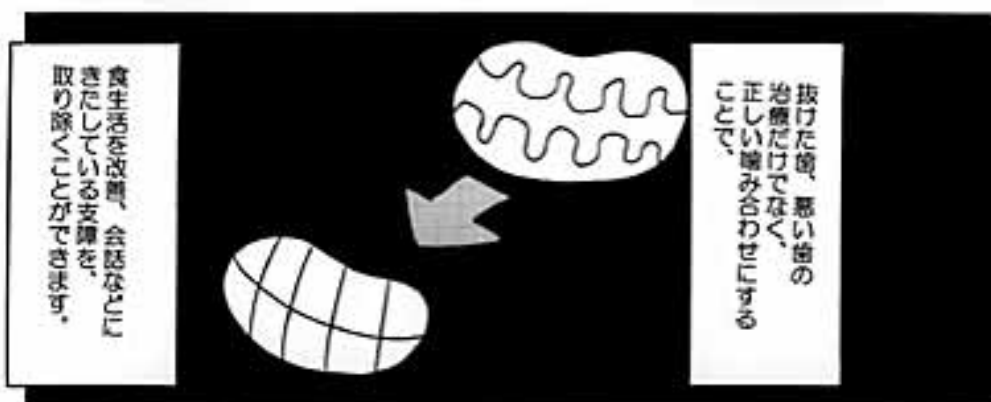
少し、
乱杭歯の傾向も
ありますね。
長いこと抜けて
はかっておいた
影響も、
あるかも
しれません!..



インプラントに
ついては、
以上です。

※インプラント治療に
ご満足いただけなかった場合は
返金保証はしません。が、
インプラント治療を行った部位の
入れ歯が、ブリッジの治療を
無料で行います。

※なお、治療費総額の
5%を「負担」いただければ
3年間保証期間を延長します。



以上の問題点を
解決するのが、

スピード矯正と
見えない矯正
です！



当院の院長は、寿谷博士が
指導する研究会に所属し、
この技術をマスターしました。



スピード矯正を継続して
行っている歯科医療機関は
少なく、東北では当院だけが
聞いています。

スピード矯正は
コルチコトミーという
外来通院でできる、
簡単な手術を一般的に
矯正治療と併用すること



よって、俊敏な歯の移動が
可能となり、通常2〜3年
かかる矯正治療が、約1年
ほどで、終了できるという
ものです。

たいていの人は聞いたことが
ない方法なので、心配されますが
症例数も多く、実績もありますので
安心してください。



さらに、
見えない
治療とは！



コルチコトミーという
手術方法は、100年以上
前から欧米を中心に行われて
おり、日本の寿谷博士が
第一人者で、世界的に高い
評価を受けています。



決して突飛な方法ではなく、
歴史のある学術的な裏付けの
ある方法です。

矯正装置を舌側（ウラ側）に
つける方法と併用すること
で、先の問題点をクリアできます。



見た目フツ



つう側の矯正は、矯正治療を行っている歯科医のうちわずか8%で、

5%

さらに「見えないスピード矯正」は、非常に希少性の高い矯正治療です。

歯は、人の生命にかかわる大事なものです。痛い、怖い歯医者から、明るい、優しい歯医者へ。

インプラント、スピード矯正はもちろん、歯周病の治療、虫歯の治療、審美歯科、予防等の一般歯科治療についても、徹底した質の高い治療を行っています。



最近では、インビザラインという透明なプラスチック製の超薄いマウスピースの様なものを、

歯に装置する「矯正」で、目立たずに歯並びを治すという新しい方法を行っております。



患者の皆様が明るく、健康に過ごしていただけるよう、高橋衛歯科医院は日夜、努力しています。

「患者様の一生のパートナー」として、患者様本位の質の高い歯科医療を行いますという理念のもと、院長、スタッフ一同、頑張っています。



医療法人

タカハシマモル

高橋衛歯科医院

☎ 0120-981-418

Tel 019-645-6969

盛岡市北天昌寺町7-10

手術についての心配、治療費の支払いについては、インプラント治療と同様の対応をいたしますので、ご安心下さい。





医療法人
高橋衛歯科医院